

第23回宮崎国際音楽祭

平成30年5月13日（日）

開場 14:00 開演 15:00

演奏会〔5〕
プッチーニの世界
「ある晴れた日に」

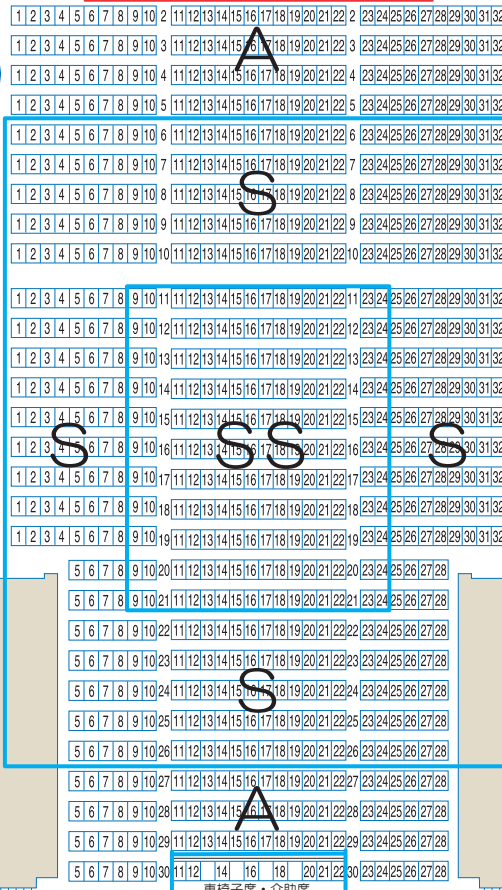
ステージ

1・2階スロープ席

車椅子席
介助席

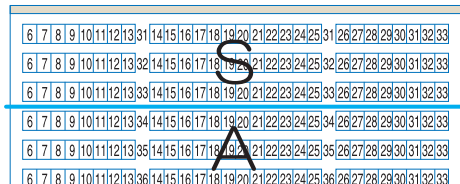
車椅子席
介助席

クローズ席



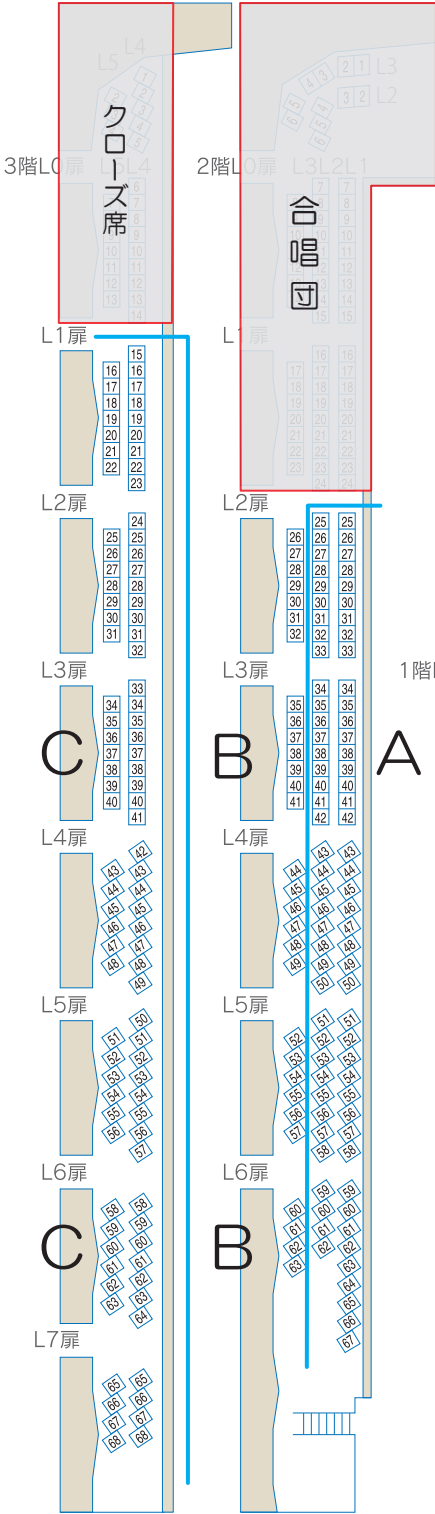
2階C1席 C2席 C3席 C4席

3・4階スロープ席

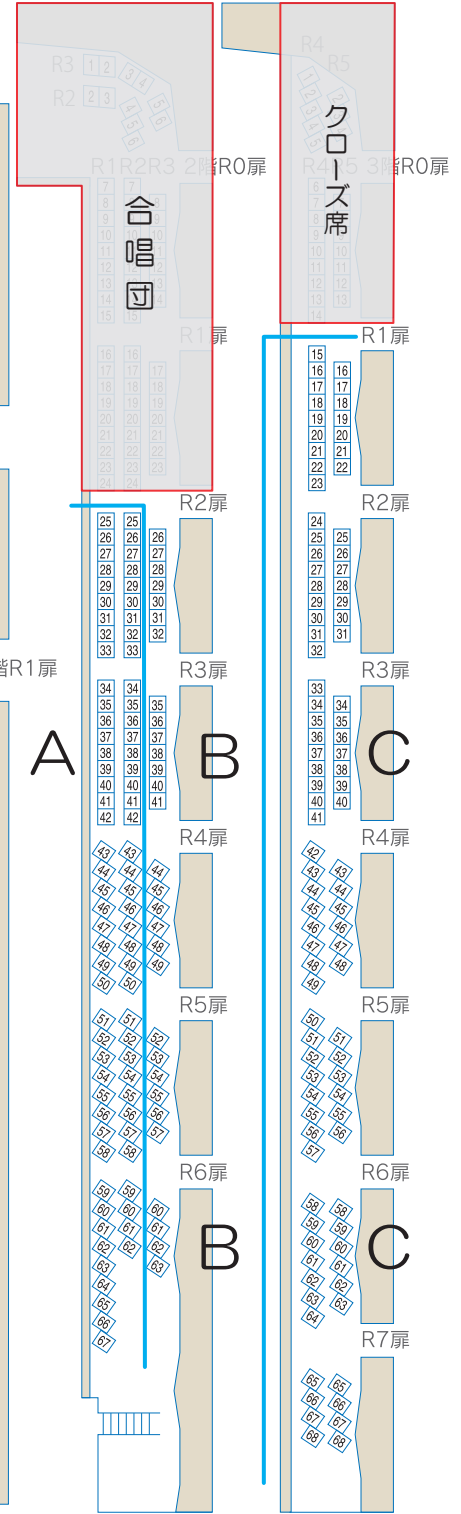


4階C1席 C2席

3階/バルコニー席(L) 2階/バルコニー席(L)



2階/バルコニー席(R) 3階/バルコニー席(R)



アイザックスターンホール
座席図

■ チケット料金

- SS席：10,000円
(会員：9,000円)
- S席：9,000円
(会員：8,100円)
- A席：7,000円
(会員：6,300円)
- B席：5,000円
(会員：4,500円)
- C席：2,000円
(会員：1,800円)
- U25割：全席種半額
- 親子割：7,500円
(A席のみ/小・中学生とその保護者2名1組)

※当日券が出る場合は各500円増
(U25割、親子割は除く)